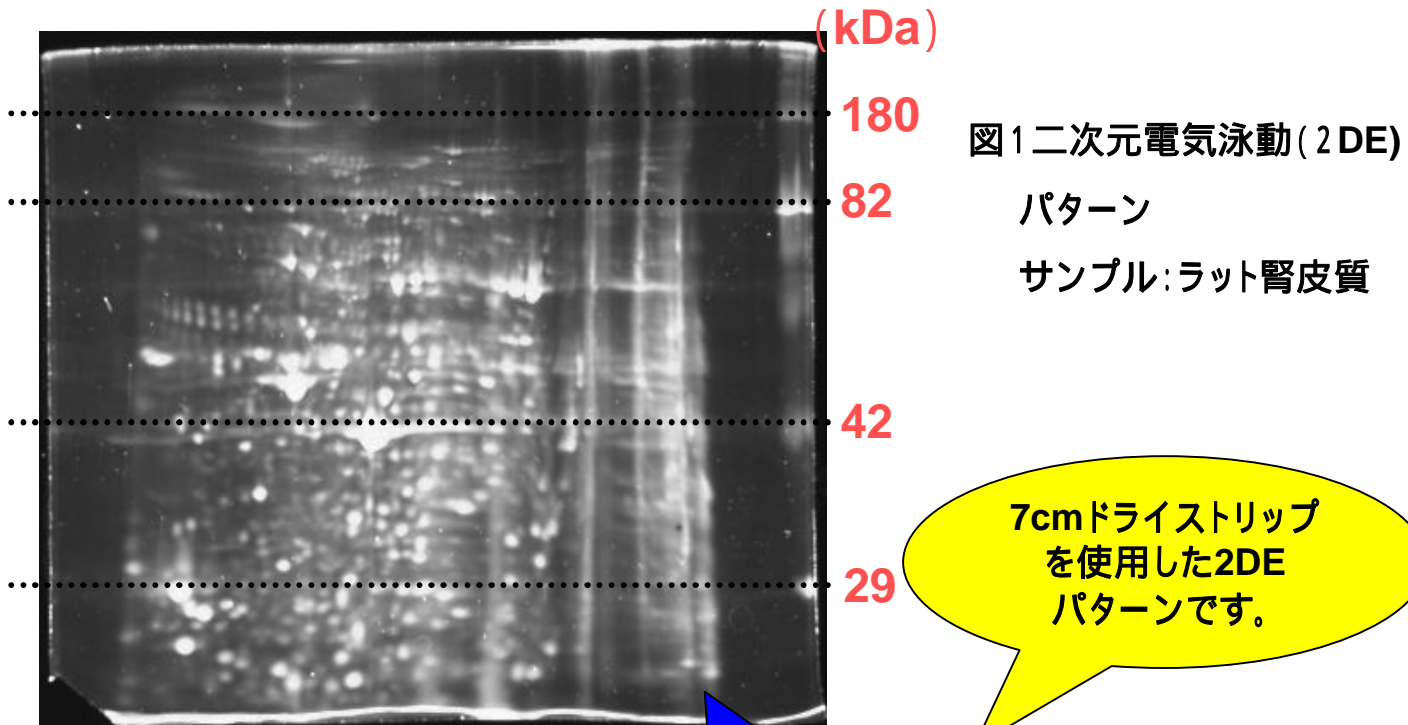


## 二次元電気泳動パターンに満足しておられますか？

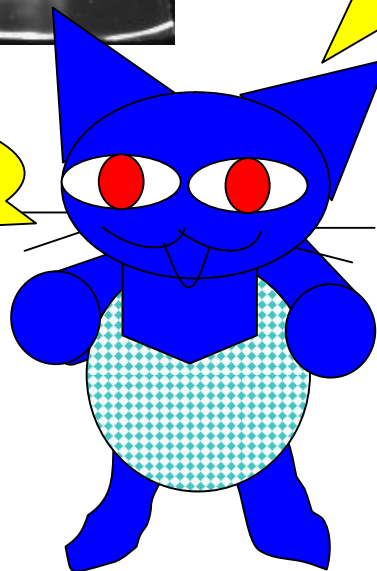
横に引いてしまってフォーカシングしない。

論文で見たパターンと比べて綺麗じゃない？

そんな不満をお持ちの方、アナテック社製品はいかがですか？



わりと高分子量タンパク質も入っています！



アナテック社はサポートもしっかり行います。  
2回実験をして上手くいかない時はすぐにご連絡下さい。  
セールスエンジニアがご相談を伺います！

# 丁寧なサポート！

ユーザー様と一緒に考えます。



サポート前

スポット数増加

事例1.

お困りの点:

- ・銀染色をすると、バックが黒くなって  
しまう。
- ・スポット数が少ない。



サポート後

改善点:

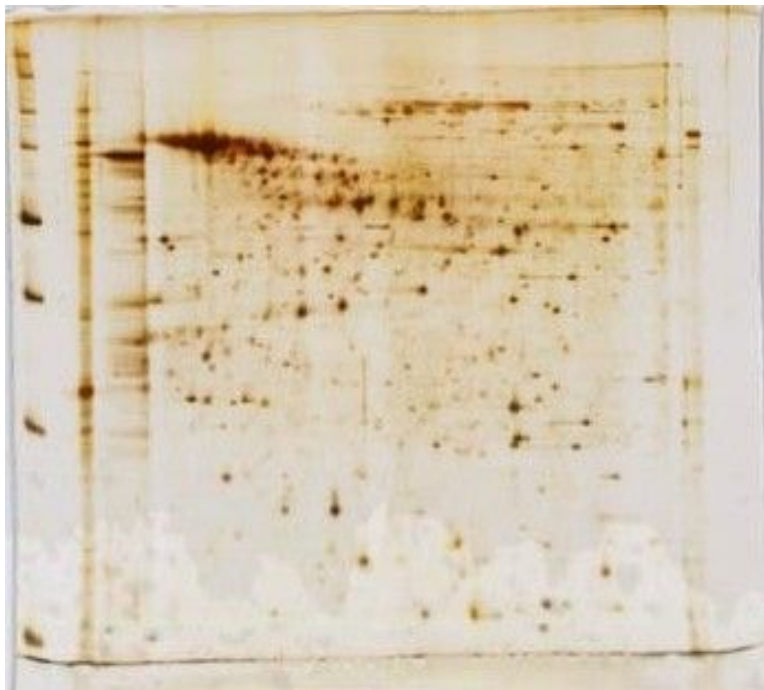
- ・スポット数が増加。
- ・バックの色もやや改善された。

## 丁寧なサポート！



サポート前

スポット数増加



サポート後

事例2 .

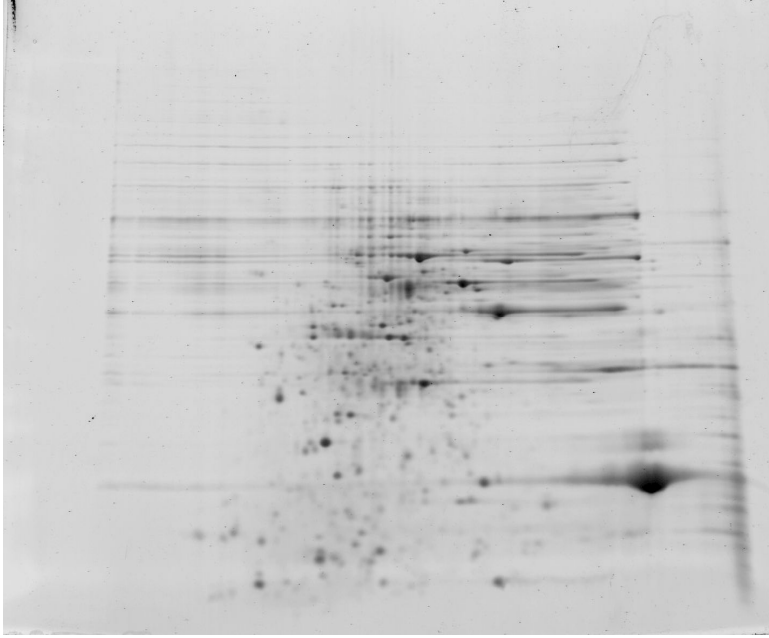
お困りの点：

- ・スポットが横に引いてしまう。
- ・スポット数が少ない。

改善点：

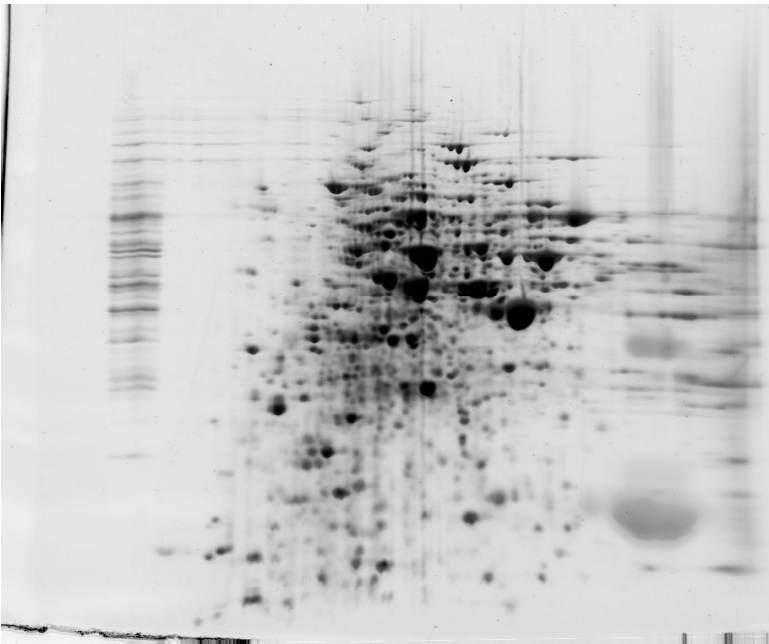
- ・スポット数が増加。
- ・パターンも綺麗になりました。

## 丁寧なサポート！



サポート前

再現性の向上



サポート後

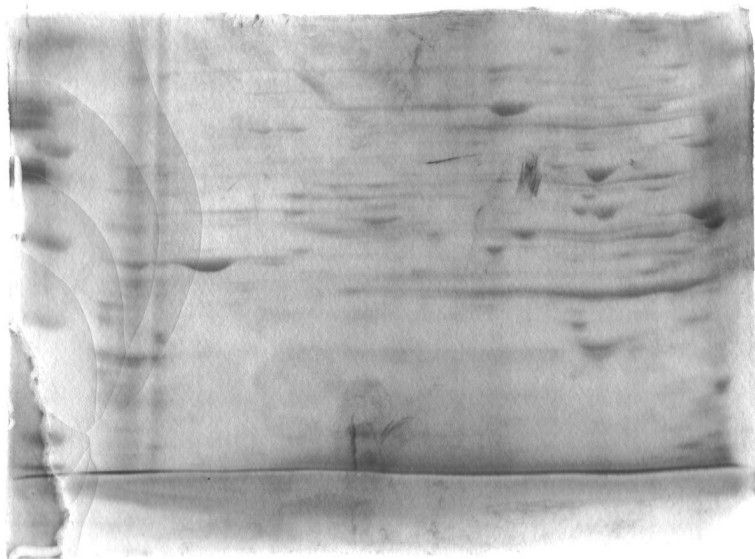
事例3 .

お困りの点：

- ・パターンの再現性が取れない。
- ・特に酸性側のスポットが横に引いてしまう。

改善点：

- ・再現性が取れるようになりました。
- ・酸性側はまだ横に引いていますが、以前と比較すると綺麗なパターンに。



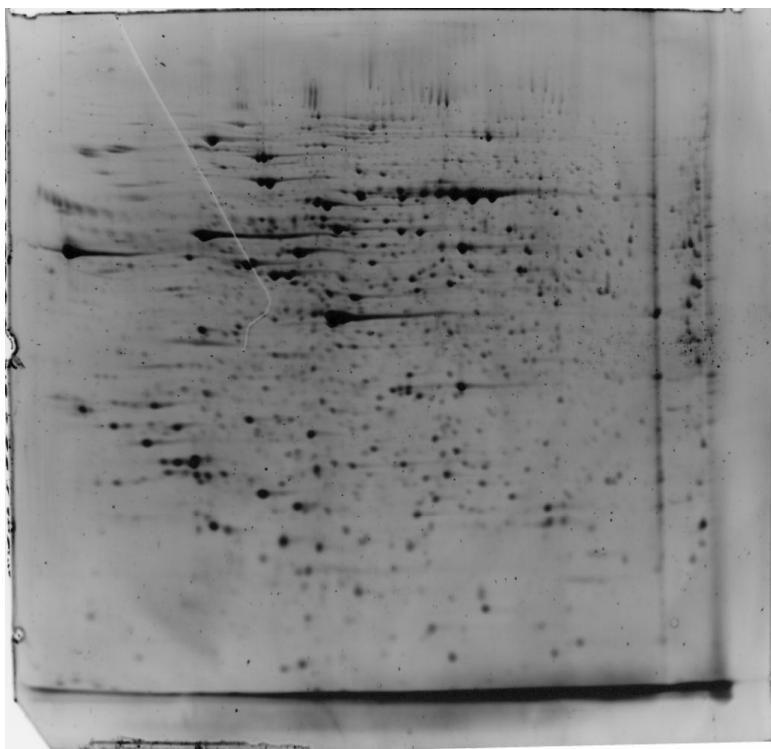
サポート前

パターンの向上

## 事例4 .

お困りの点：

- ・他社の製品を使っているが、パターンが不満足。目的のスポットが検出できない。
- ・スポット数が少ない。



サポート後

改善点：

- ・スポット数が増加。
  - ・パターンも綺麗になりました。
- もちろん、目的スポットも検出できています。

アナテック株式会社

〒113-0033  
東京都文京区本郷3丁目15番2号  
(本郷二村ビル)

TEL:03-3812-8701

FAX:03-3818-9167

URL <http://www.anatech.co.jp>

E-mail: [info@anatech.co.jp](mailto:info@anatech.co.jp)