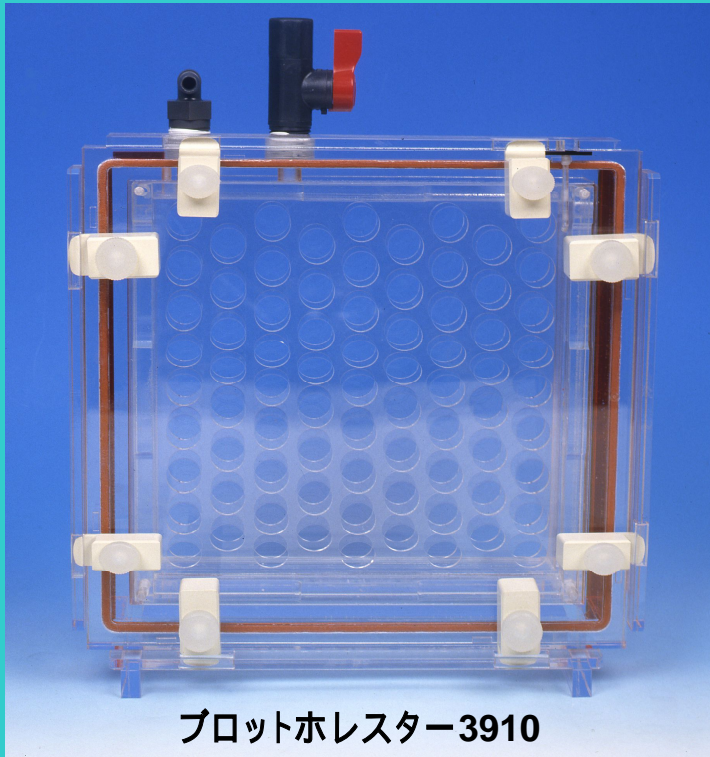


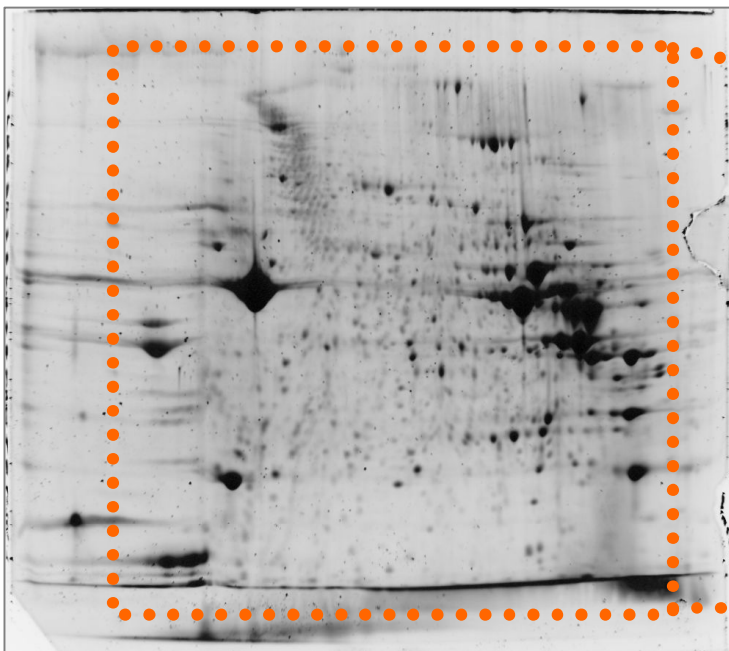
ウエスタンブロットング装置



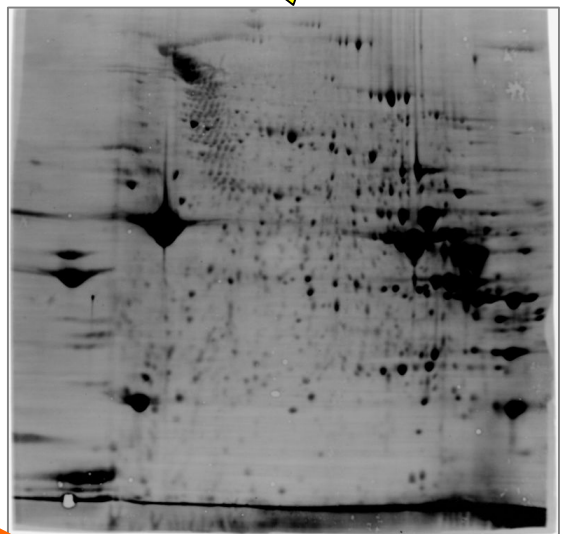
- ・高い転写効率
- ・取り扱い簡単
- ・セミドライ式に比べて転写ムラも少ない

ゲルの厚さ分が膜表面に濃縮されるので、高分子の薄いスポットもはっきりとします。

転写結果



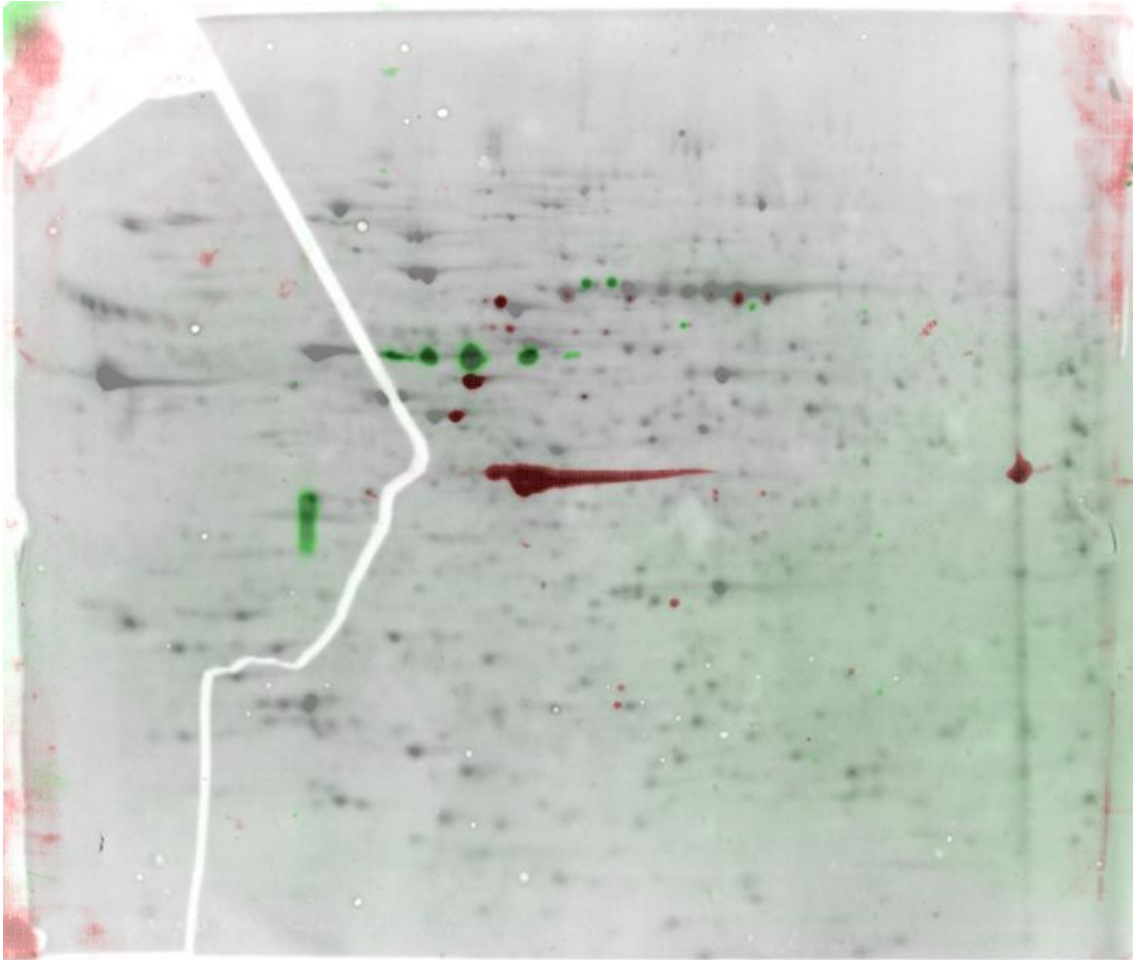
SYPRO Ruby染色したスラブゲル



転写後のPVDF膜

抗体反応結果

複数の抗体と反応させた結果をそれぞれ撮影しました。
この複数の画像を画像処理ソフトで重ねた結果です。



黒色: 全タンパク質

赤色: 抗体A

緑色: 抗体B

アナテック株式会社

〒113-0033

東京都文京区本郷3丁目15番2号
(本郷二村ビル)

TEL:03-3812-8701

FAX:03-3818-9167

URL <http://www.anatech.co.jp>

E-mail: info@anatech.co.jp